

## GUICHET D'ÉCOLE

Apprendre à connaître l'école en Italie

Inscrire vos enfants à l'école

Connaître les services offerts par l'école (cantine, transport, activités parascolaires)

Faire appel à un médiateur pour communiquer avec les enseignants et le personnel de l'école.

Obtenir des informations sur les services et activités éducatifs et récréatifs pour les enfants et les familles

### Pour des informations générales

Tél. portable 3371065555 / vbosi@cidisonlus.org / www.umbraintegra.it



Progetto cofinanziato da



FONDO ASILO, MIGRAZIONE E INTEGRAZIONE - (FAMI) 2014-2020  
 OBIETTIVO SPECIFICO 2. INTEGRAZIONE / MIGRAZIONE LEGALE OBIETTIVO NAZIONALE ON 2 - INTEGRAZIONE -  
 PIANI D'INTERVENTO REGIONALE PER L'INTEGRAZIONE DEI CITTADINI DI PAESI TERZI - AUTORITÀ DELEGATA - IMPACT  
 ANNUALITÀ 2018/2020 - PROG - 2330



## BENVENUTI A SCUOLA

Opuscolo informativo sul sistema scolastico italiano

## BIENVENUE À L'ÉCOLE

Brochure d'information sur le système scolaire italien



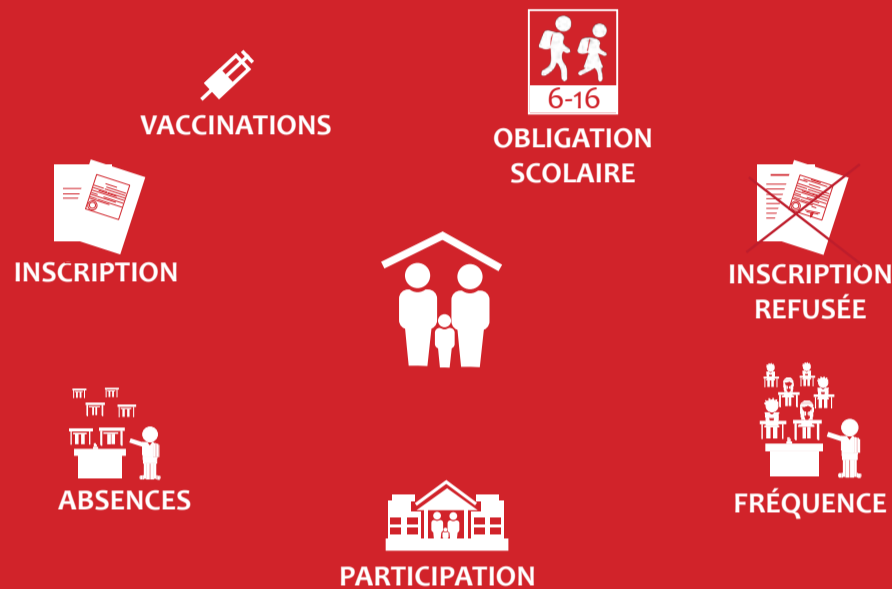
### DIRITTI e DOVERI



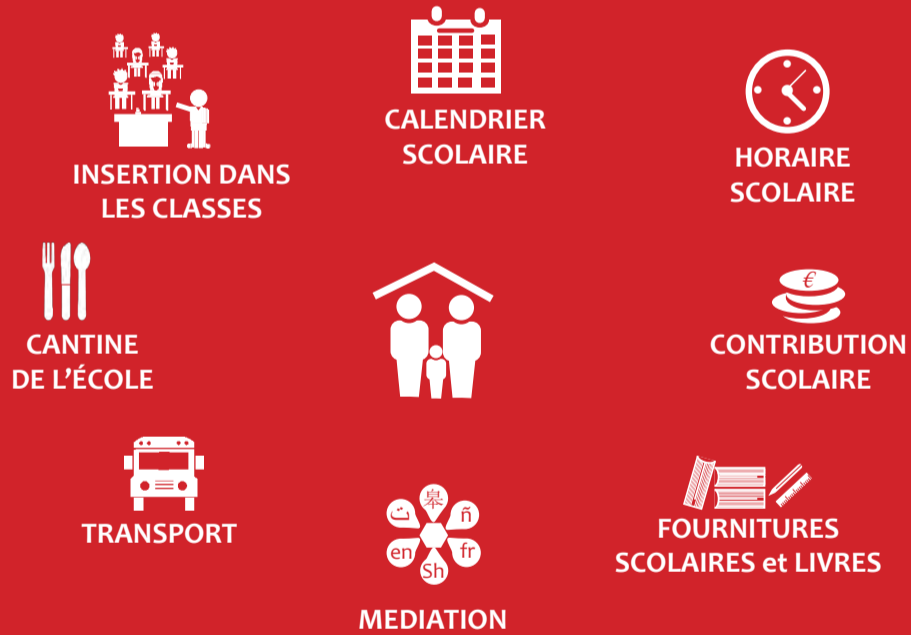
### INFORMAZIONI UTILI



### DROITS et DEVOIRS



### INFORMATIONS UTILES



## Système scolaire italien

AGE	OBLIGATION SCOLAIRE													OBLIGATION DE FORMATION			
	0	2 <sup>1/2</sup>	3-4	4-5	5-6	6-7	7-8	8-9	9-10	10-11	11-12	12-13	13-14	14-15	15-16	16-17	17-18
CYCLES D'ÉDUCATION	SERVICES ÉDUCATIFS POUR 0-6 ANS			PREMIER CYCLE					DEUXIÈME CYCLE								
TYPES D'ÉCOLES	SYSTÈME INTÉGRÉ 0-6 ANS		CRÈCHE	ÉCOLE DE L'ENFANCE	ÉCOLE PRIMAIRE			COLLÈGE			COLLÈGE TECHNIQUE/ LYCÉE						
ANNÉES			1-2-3	1-2-3	1-2-3-4-5			1-2-3			1-2-3-4-5						

## DIRITTI e DOVERI

### OBBLIGO SCOLASTICO



La scuola è obbligatoria dai 6 ai 16 anni e ogni ragazzo ha l'obbligo di formarsi fino ai 18 anni. A 16 anni si può scegliere se proseguire gli studi o preferire una formazione professionale. Legge 296 del 2006 art. 1 comma 622.

### ISCRIZIONE



È obbligatoria, si può iscrivere il proprio figlio in qualsiasi momento dell'anno. L'iscrizione è tanto un dovere quanto un diritto. Le scuole devono accettare l'iscrizione indipendentemente dalla regolarità dei documenti di soggiorno dei genitori e del figlio. DPR 394/1999 art. 45.

### FREQUENZA



L'obbligo scolastico riguarda anche la frequenza. Si deve avere almeno frequentato ¾ delle ore di scuola. Se ci si iscrive a scuola già iniziata la scuola deve consegnare un calendario personalizzato per regolare la frequenza scolastica. D.L. 19 febbraio 2004, n. 59.

### ISCRIZIONE RIFIUTATA



Quando ci si rapporta con le Istituzioni, è sempre importante avere una documentazione scritta riconosciuta ufficialmente. In caso di rifiuto dell'iscrizione, si deve richiedere alla scuola un documento scritto con le motivazioni di questa decisione. DPR 17/2009 art 8 comma 2.

### VACCINAZIONI



Per l'iscrizione a scuola, gli studenti devono essere in regola con le vaccinazioni. Se alcuni vaccini sono stati fatti nel paese d'origine si deve consegnare la documentazione alla scuola che provvederà a comunicarlo all'Azienda Sanitaria Locale. D.L. 7 giugno 2017, n. 73 art.3-bis.

### ASSENZE



È importante non fare lunghe assenze durante l'anno scolastico. Le assenze vanno motivate consegnando una giustificazione scritta dei genitori il giorno di rientro a scuola o attraverso il registro elettronico nella sezione "Assenze". Se i giorni di assenza sono più di 5 si deve consegnare il certificato medico o una dichiarazione di motivi familiari. Nel caso di viaggi lunghi programmati, è necessario informare la scuola prima della partenza. DPR 1518/67.

### PARTECIPAZIONE



È diritto e dovere dei genitori partecipare alla vita scolastica. DPR 21 novembre 2007, n. 235 art. 3. Attraverso il registro elettronico il genitore può seguire le attività ed essere sempre aggiornato sull'andamento scolastico di tuo figlio. A inizio dell'anno la segreteria della scuola fornisce username e password per accedere al servizio.

## INFORMAZIONI UTILI

### INSERIMENTO NELLE CLASSI



Sono i docenti a decidere in quale classe inserire l'alunno. Ai genitori è chiesto se hanno informazioni sulla scuola frequentata nel paese di origine. Sono indicazioni importanti per i docenti per scegliere la classe più adatta allo studente. DPR 394/1999 art. 45 comma 3.

### CALENDARIO SCOLASTICO



La scuola inizia a settembre e finisce a giugno. Ogni regione e scuola decidono il proprio calendario: il calendario si trova nel sito dell'USR (Ufficio Scolastico Regionale) o nel sito della scuola. D.L. 31 marzo 1998, n. 112 - art. 5 DPR 275/99.

### ORARIO SCOLASTICO



L'orario scolastico giornaliero solitamente prevede l'inizio delle lezioni intorno alle 8:15 e l'uscita alle 13:15 circa; alcune scuole hanno l'opzione tempo pieno e proseguono le lezioni fino alle 16:15. Si può scegliere la scuola e l'orario in base alle proprie esigenze.

### MEDIAZIONE



Se si hanno difficoltà con la lingua italiana si può chiedere l'aiuto di un Mediatore linguistico culturale che può accompagnare il genitore anche nei colloqui con i docenti. Il servizio è gratuito, richiedilo allo SPORTELLO SCUOLA.

### CONTRIBUTO SCOLASTICO



È una somma di denaro importante per la scuola che, come contributo volontario, si può decidere se versare oppure no. Nota 7 marzo 2013 n. 593

### CORREDO SCOLASTICO e LIBRI



Lo studente ha bisogno di alcune cose per le attività scolastiche (diario, astuccio, grembiule, ecc.), si può chiedere alla segreteria della scuola la lista di accessori da comprare. I libri di testo sono gratuiti per la scuola primaria (richiedendo la Cedola libraria rilasciata dal Comune), e a carico delle famiglie per la scuola secondaria di I e II grado. È possibile chiedere uno sconto con la presentazione dell'attestazione ISEE.

### MENSA SCOLASTICA



La scuola a tempo pieno prevede un servizio di mensa. Il costo di questo servizio è a carico delle famiglie. È possibile avere maggiori informazioni presso il Comune. È importante avere l'attestazione ISEE.

### TRASPORTO



Il servizio di scuolabus comunale è a carico delle famiglie. È possibile avere maggiori informazioni presso il Comune. È importante avere l'attestazione ISEE.

## DROITS et DEVOIRS

### OBLIGATION SCOLAIRE



L'école est obligatoire de 6 à 16 ans et chaque jeune a l'obligation de suivre une formation jusqu'à l'âge de 18 ans. À 16 ans, vous pouvez choisir de poursuivre vos études ou de privilégier une formation professionnelle. Loi 296 de 2006 art. 1 paragraphe 622.

### INSCRIPTION



Elle est obligatoire, on peut inscrire votre enfant à tout moment de l'année. L'inscription est à la fois un devoir et un droit. Les écoles doivent accepter l'inscription indépendamment de la régularité des documents de résidence des parents et de l'enfant. DPR 394/1999 art. 45.

### FRÉQUENCE



L'obligation scolaire concerne aussi la fréquentation. Il faut avoir fréquenté au moins ¾ des heures d'école. Si vous vous inscrivez dans une école qui a déjà commencé, l'école doit fournir un calendrier personnalisé pour réglementer la fréquentation scolaire. D.L. 19 février 2004, n. 59.

### INSCRIPTION REFUSÉE



Lorsqu'on traite avec des institutions, il est toujours important de disposer d'une documentation écrite officiellement reconnue. En cas de refus d'inscription, il faut demander un document écrit à l'école avec les raisons de cette décision. DPR 17/2009 art 8 paragraphe 2.

### VACCINATIONS



Pour s'inscrire à l'école, les élèves doivent être à jour avec les vaccinations. Si certains vaccins ont été effectués dans le pays d'origine, la documentation doit être remise à l'école, qui en informera l'autorité sanitaire locale. D.L. 7 juin 2017, n. 73 art.3-bis.

### ABSENCES



Il est important de ne pas faire de longues absences pendant l'année scolaire. Les absences doivent être justifiées par une justification écrite des parents le jour de la rentrée scolaire ou par le registre électronique dans la section «Absences». S'il y a plus de 5 jours d'absence, il faut fournir un certificat médical ou une déclaration de raisons familiales. Dans le cas de longs voyages prévus, il est nécessaire d'en informer l'école avant le départ. DPR 1518/67.

### PARTICIPATION



Les parents ont le droit et le devoir de participer à la vie scolaire. DPR 21 novembre 2007, n. 235 art. 3. Le registre électronique permet aux parents de suivre les activités de leur enfant et de rester informés de ses progrès à l'école. Au début de l'année, le secrétariat de l'école vous fournira un nom d'utilisateur et un mot de passe pour accéder au service.

## INFORMATIONS UTILES

### INSERTION DANS LES CLASSES



Ce sont les enseignants qui décident dans quelle classe placer l'élève. Il est demandé aux parents s'ils ont des informations sur l'école fréquentée dans le pays d'origine. Ce sont des indications importantes pour que les enseignants choisissent la classe la plus appropriée pour l'élève. DPR 394/1999 art. 45 paragraphe 3.

### CALENDRIER SCOLAIRE



L'école commence en septembre et termine en juin. Chaque région et école décide de son propre calendrier: le calendrier peut être trouvé sur le site web de l'USR (Ufficio Scolastico Regionale) ou sur le site web de l'école. D.L. 31 mars 1998, n. 112 - art. 5 DPR 275/99.

### HORAIRE SCOLAIRE



En général, les cours quotidiens commencent vers 8h15 et se terminent vers 13h15; certaines écoles ont l'option à temps plein et poursuivent les cours jusqu'à 16h15. Il est possible de choisir l'école et l'horaire en fonction de vos besoins.

### MEDIATION



En cas de difficultés avec la langue italienne, vous pouvez demander l'aide d'un médiateur linguistique culturel qui peut également accompagner le parent lors des rendez-vous avec les enseignants. Le service est gratuit, demandez-le au GUICHET DE L'ÉCOLE.

### CONTRIBUTION SCOLAIRE



Il s'agit d'une somme d'argent importante pour l'école que vous pouvez décider de verser ou pas, en tant que contribution volontaire. Note 7 mars 2013 n° 593.

### FOURNITURES SCOLAIRES et LIVRES



L'élève a besoin de certaines choses pour les activités scolaires (agenda, trousse à crayon, tablier, etc.), vous pouvez demander au secrétariat de l'école la liste des accessoires à acheter. Les livres scolaires sont gratuits pour l'école primaire (sur demande de la "Cedola libraria" délivrée par la Mairie), et payant pour le collège et le lycée. Il est possible de demander une réduction en présentant le certificat ISEE.

### CANTINE DE L'ÉCOLE



L'école à temps plein prévoit un service de cantine. Le coût de ce service est à la charge des familles. Plus d'informations peuvent être obtenues auprès de la Mairie. Il est important d'avoir le certificat ISEE.

### TRANSPORT



Le service municipal de transport scolaire est à la charge des familles. Plus d'informations peuvent être obtenues auprès de la Mairie. Il est important d'avoir le certificat ISEE.